

PORTA THERMO

DRZWI ZEWNĘTRZNE STALOWE

 PORTA 

DLACZEGO WARTO WYBRAĆ DRZWI PORTA THERMO?

DOPASOWANE DRZWI WEWNĘTRZNE

Połącz kolorem wszystkie drzwi w swoim domu! Dzięki klasycznym laminatom z efektem drewna oraz nowej palecie lakierów z kolekcji Premium 2025/2026 uzyskasz efekt harmonii i elegancji w swoich wnętrzach.

Drzwi wejściowe: **PORTA THERMO G.1**, Woodec Dąb Turner, naświetla boczne, szyba Grafit
Dopasowana drzwi wewnętrzne: **NATURA CLASSIC 1.1**, Dąb Jasny, klamka FIORO

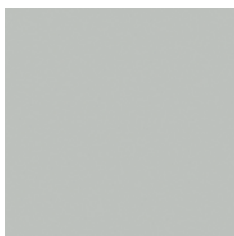
DRZWI DOBRZE ZAPROJEKTOWANE, JUŻ NA WEJŚCIU!

Sprawdź naszą wyselekcjonowaną ofertę drzwi zewnętrznych stalowych PORTA THERMO.
Najpopularniejsze modele, w topowych kolorach i w 4 wariantach energooszczędnych.

1 KROK WYBIERZ MODEL I KOLOR

NOWOŚĆ

Kolekcja kolorów: Lakiery Premium 2025 / 2026



Jasny Szary
RAL 7035



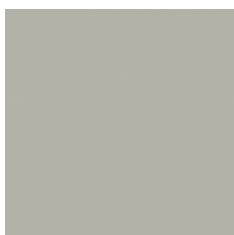
Szary
RAL 7042



Antracyt
RAL 7016



Niebieski Szafirowy



Beżowo Szary
RAL 7044



Oliwkowy Szary
RAL 7033

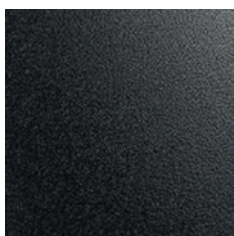


Ciemny Zielony

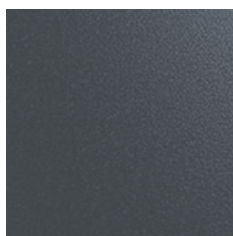


Bordowy

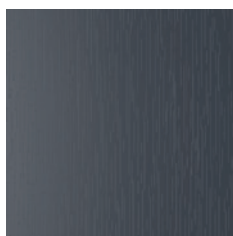
Blacha Stalowa Laminowana



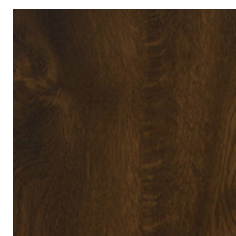
Czarny



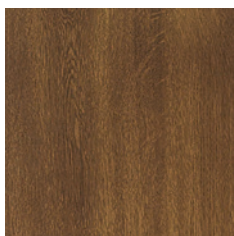
Antracyt



Antracyt
Struktura Synchro



Orzech



Dąb Złoty



Dąb Winchester

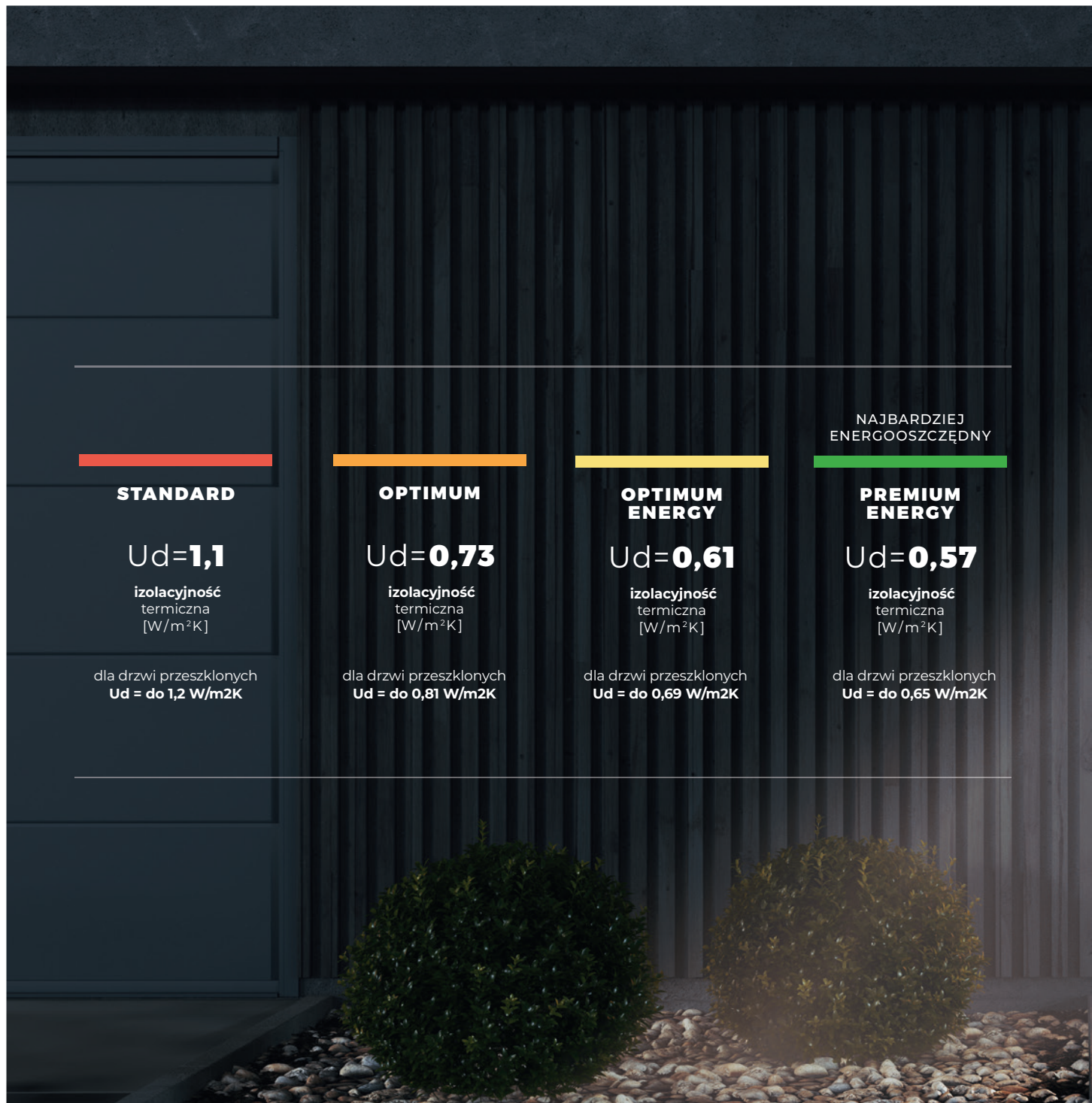


Woodec Dąb
Turner



**Zobacz wybrany model
w ulubionym kolorze**
skanuj kod / przejdź do
KONFIGURATORA

Więcej o kolorach dowiesz się na str. 18



STANDARD

Ud=1,1

izolacyjność
termiczna
[W/m²K]

dla drzwi przeszklonych
Ud = do 1,2 W/m²K

OPTIMUM

Ud=0,73

izolacyjność
termiczna
[W/m²K]

dla drzwi przeszklonych
Ud = do 0,81 W/m²K

OPTIMUM ENERGY

Ud=0,61

izolacyjność
termiczna
[W/m²K]

dla drzwi przeszklonych
Ud = do 0,69 W/m²K

NAJBARDZIEJ
ENERGOOSZCZĘDNY

PREMIUM ENERGY

Ud=0,57

izolacyjność
termiczna
[W/m²K]

dla drzwi przeszklonych
Ud = do 0,65 W/m²K

2 KROK WYBIERZ PAKIET ENERGOOSZCZĘDNY

Drzwi PORTA THERMO dostępne są w czterech pakietach termicznych. Najbardziej energooszczędny **PREMIUM ENERGY** zapewnia współczynnik **Ud = 0,57**. Zastosowana w nim innowacyjna technologia kompozytowa SolidTherm zapewnia trwałą konstrukcję oraz najwyższą termoizolację. Wybierz pakiet najbardziej dopasowany do swoich potrzeb i oszczędzaj energię!

Więcej o pakietach dowiesz się na str. 19



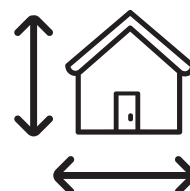


3 KROK

DOPASUJ DRZWI DO SWOICH POTRZEB

Poznaj kompleksowe możliwości PORTA THERMO – drzwi na wymiar. Dopasowanie wysokości i szerokości co 1 cm, które pozwala na dostosowanie drzwi do wymogów obiektu, projektu architektonicznego lub stylu życia.

Więcej o dopasowaniu wymiarowym dowiesz się na str. 25



KOLEKCJA **MODERN**



MODEL M.1
Antracyt



MODEL M.2
Antracyt, panel jednostronny



MODEL M.3
Antracyt, panel jednostronny

| | |
|-----------------------|---------------------------------------|
| STANDARD | cena od 2 329 2 864,67 zł |
| OPTIMUM | cena od 4 099 5 041,77 zł |
| OPTIMUM ENERGY | cena od 4 589 5 644,47 zł |
| PREMIUM ENERGY | cena od 4 689 5 767,47 zł |

| | |
|-----------------------|---------------------------------------|
| STANDARD | cena od 3 089 3 799,47 zł |
| OPTIMUM | cena od 4 829 5 939,67 zł |
| OPTIMUM ENERGY | cena od 5 659 6 960,57 zł |
| PREMIUM ENERGY | cena od 5 759 7 083,57 zł |

| | |
|-----------------------|---------------------------------------|
| STANDARD | cena od 3 676 4 521,48 zł |
| OPTIMUM | cena od 5 259 6 468,57 zł |
| OPTIMUM ENERGY | cena od 6 089 7 489,47 zł |
| PREMIUM ENERGY | cena od 6 189 7 612,47 zł |

CENA PODSTAWOWA MODELU ZAWIERA:

DRZWI: wykończone Blachą Stalową Laminowaną (skrzydło szer. '80' – '100' + ościeżnica z progim) wyposażone w zamek listwowy z hakami, regulowane zaczepy, bolce antywyważeniowe oraz regulowane zawiasy 3D z nasadkami

AKCESORIA W KOLORZE SREBRNYM (Inox)

(klamka GARDO / GARDO TOP z rozetą górną, komplet wkładek klasy B, model M.3 z pochwytym – klamka niedostępna)



MODEL M.4

Antracyt, panel dwustronny

| | |
|-----------------------|---------------------------------------|
| STANDARD | cena od 3 379 4 156,17 zł |
| OPTIMUM | cena od 5 129 6 308,67 zł |
| OPTIMUM ENERGY | cena od 5 959 7 329,57 zł |
| PREMIUM ENERGY | cena od 6 059 7 452,57 zł |



widok od wewnątrz

drzwi wejściowe: PORTA THERMO M.2, Antracyt, pochwyt kwadratowy + klamka SOLO SOLID, naświetle boczne 400 mm

dopasowane drzwi wewnętrzne PORTA: OGIEŃ O.1, Dąb Sherman

Cennik NETTO | **BRUTTO zł**

Opcje dodatkowe – sprawdź od str.18

Wszystkie modele w klasie **RC2** (bez dopłaty)
dla pakietu OPTIMUM I OPTIMUM ENERGY I PREMIUM ENERGY

KOLEKCJA **LINE**



MODEL L.1

Szary RAL 7042*,
tłoczenie dwustronne

| | |
|-----------------------|---------------------------------------|
| STANDARD | cena od 2 639 3 245,97 zł |
| OPTIMUM | cena od 4 319 5 312,37 zł |
| OPTIMUM ENERGY | cena od 4 929 6 062,67 zł |
| PREMIUM ENERGY | cena od 5 029 6 185,67 zł |



MODEL L.2

Szary RAL 7042*,
tłoczenie dwustronne

| | |
|-----------------------|---------------------------------------|
| STANDARD | cena od 2 639 3 245,97 zł |
| OPTIMUM | cena od 4 319 5 312,37 zł |
| OPTIMUM ENERGY | cena od 4 929 6 062,67 zł |
| PREMIUM ENERGY | cena od 5 029 6 185,67 zł |



MODEL L.3

Szary RAL 7042*,
tłoczenie dwustronne

| | |
|-----------------------|---------------------------------------|
| STANDARD | cena od 2 639 3 245,97 zł |
| OPTIMUM | cena od 4 319 5 312,37 zł |
| OPTIMUM ENERGY | cena od 4 929 6 062,67 zł |
| PREMIUM ENERGY | cena od 5 029 6 185,67 zł |

CENA PODSTAWOWA MODELU ZAWIERA:

DRZWI: wykończone Blachą Stalową Laminowaną (skrzydło szer. '80' – '100' + ościeżnica z progim) wyposażone w zamek listwowy z hakami, regulowane zaczepy, bolce antywyważeniowe oraz regulowane zawiasy 3D z nasadkami

AKCESORIA W KOLORZE SREBRNYM (Inox)

(klamka GARDO / GARDO TOP z rozetą górną, komplet wkładek klasy B)

*Kolekcja kolorów lakierów Premium 2025 / 2026 niedostępna w pakiecie PREMIUM ENERGY, sprawdź dopłaty str. 18.



MODEL L.4

Szary RAL 7042*,
intarsja dwustronna

| | | |
|-----------------------|-------|-------------------------------|
| STANDARD | 3 139 | cena od 3 860,97 zł |
| OPTIMUM | 4 829 | cena od 5 939,67 zł |
| OPTIMUM ENERGY | 5 659 | cena od 6 960,57 zł |
| PREMIUM ENERGY | 5 759 | cena od 7 083,57 zł |

NOWOŚĆ



MODEL L.5

Szary RAL 7042*,
tłoczenie dwustronne

| | | |
|-----------------------|-------|-------------------------------|
| STANDARD | 2 639 | cena od 3 245,97 zł |
| OPTIMUM | 4 319 | cena od 5 312,37 zł |
| OPTIMUM ENERGY | 4 929 | cena od 6 062,67 zł |
| PREMIUM ENERGY | 5 029 | cena od 6 185,67 zł |

NOWOŚĆ



MODEL L.6

Szary RAL 7042*,
tłoczenie dwustronne

| | | |
|-----------------------|-------|-------------------------------|
| STANDARD | 2 639 | cena od 3 245,97 zł |
| OPTIMUM | 4 319 | cena od 5 312,37 zł |
| OPTIMUM ENERGY | 4 929 | cena od 6 062,67 zł |
| PREMIUM ENERGY | 5 029 | cena od 6 185,67 zł |

Cennik NETTO | **BRUTTO zł**

Opcje dodatkowe – sprawdź od str.18

Wszystkie modele w klasie **RC2** (bez dopłaty)
dla pakietu OPTIMUM I OPTIMUM ENERGY I PREMIUM ENERGY

KOLEKCJA **GLASS**



MODEL G.1
Woodec Dąb Turner*,
panele i tłoczenie dwustronne

| | | |
|-----------------------|-----------------------------|---------|
| STANDARD | 3 869 4 758,87 zł* | cena od |
| OPTIMUM | 5 479 6 739,17 zł | cena od |
| OPTIMUM ENERGY | 6 159 7 575,57 zł | cena od |
| PREMIUM ENERGY | 6 259 7 698,57 zł | cena od |



MODEL G.2
Woodec Dąb Turner*,
panele dwustronne

| | | |
|-----------------------|-----------------------------|---------|
| STANDARD | 3 869 4 758,87 zł* | cena od |
| OPTIMUM | 5 479 6 739,17 zł | cena od |
| OPTIMUM ENERGY | 6 159 7 575,57 zł | cena od |
| PREMIUM ENERGY | 6 259 7 698,57 zł | cena od |



MODEL G.3
Woodec Dąb Turner*,
panele dwustronne

| | | |
|-----------------------|-----------------------------|---------|
| STANDARD | 3 869 4 758,87 zł* | cena od |
| OPTIMUM | 5 479 6 739,17 zł | cena od |
| OPTIMUM ENERGY | 6 159 7 575,57 zł | cena od |
| PREMIUM ENERGY | 6 259 7 698,57 zł | cena od |

CENA PODSTAWOWA MODELU ZAWIERA:

DRZWI: wykończone Blachą Stalową Laminowaną (skrzydło szer. '80' – '100' + ościeżnica z progim) wyposażone w zamek listwowy z hakami, regulowane zaczepy, bolce antywyważeniowe oraz regulowane zawiasy 3D z nasadkami

AKCESORIA W KOLORZE SREBRNYM (Inox)

(klamka GARDO / GARDO TOP z rozetą górną, komplet wkładek klasy B)



Od strony wewnętrznej i zewnętrznej panel anodowany w kolorze czarnym lub inox, zgodny z kolorem okuć

*Kolor Woodec Dąb Turner niedostępny w pakiecie STANDARD.

NOWOŚĆ



MODEL G.4

Woodec Dąb Turner*,
panele dwustronne

| | | |
|-----------------------|-----------------------------|---------|
| STANDARD | 3 869 4 758,87 zł* | cena od |
| OPTIMUM | 5 479 6 739,17 zł | cena od |
| OPTIMUM ENERGY | 6 159 7 575,57 zł | cena od |
| PREMIUM ENERGY | 6 259 7 698,57 zł | cena od |



MODEL G.5

Woodec Dąb Turner*,
panele dwustronne

| | | |
|-----------------------|-----------------------------|---------|
| STANDARD | 3 869 4 758,87 zł* | cena od |
| OPTIMUM | 5 479 6 739,17 zł | cena od |
| OPTIMUM ENERGY | 6 159 7 575,57 zł | cena od |
| PREMIUM ENERGY | 6 259 7 698,57 zł | cena od |

Cennik NETTO | **BRUTTO zł**

Opcje dodatkowe – sprawdź od str.18

Dostępne szyby – sprawdź str. 24

Każdy model dostępny w klasie RC2 (za dopłatą 340 | **418,20 zł**)
dla pakietu OPTIMUM I OPTIMUM ENERGY I PREMIUM ENERGY

NOWOŚĆ

KOLEKCJA **PANEL GLASS**



MODEL P.1
Woodec Dąb Turner*,
tłoczenie dwustronne

| | |
|-----------------------|---------------------------------------|
| STANDARD | cena od 4 797 5 900,31 zł |
| OPTIMUM | cena od 6 289 7 735,47 zł |
| OPTIMUM ENERGY | cena od 6 989 8 596,47 zł |
| PREMIUM ENERGY | cena od 7 069 8 694,87 zł |



MODEL P.2
Woodec Dąb Turner*

| | |
|-----------------------|---------------------------------------|
| STANDARD | cena od 4 797 5 900,31 zł |
| OPTIMUM | cena od 6 289 7 735,47 zł |
| OPTIMUM ENERGY | cena od 6 989 8 596,47 zł |
| PREMIUM ENERGY | cena od 7 069 8 694,87 zł |



MODEL P.3
Woodec Dąb Turner*

| | |
|-----------------------|---------------------------------------|
| STANDARD | cena od 4 797 5 900,31 zł |
| OPTIMUM | cena od 6 289 7 735,47 zł |
| OPTIMUM ENERGY | cena od 6 989 8 596,47 zł |
| PREMIUM ENERGY | cena od 7 069 8 694,87 zł |

CENA PODSTAWOWA MODELU ZAWIERA:

DRZWI: wykończone Blachą Stalową Laminowaną (skrzydło szer. '80' – '100' + ościeżnica z progim) wyposażone w zamek listwowy z hakami, regulowane zaczepy, bolce antywyważeniowe oraz regulowane zawiasy 3D z nasadkami

AKCESORIA W KOLORZE SREBRNYM (Inox)

(klamka GARDO / GARDO TOP z rozetą górną, komplet wkładek klasy B)

*Kolor Woodec Dąb Turner niedostępny w pakiecie STANDARD.



Od strony wewnętrznej panel anodowany w kolorze czarnym lub inox, zgodny z kolorem okuć. Panel jak w modelach G.1, G.2, G.3, G.5.



Od strony zewnętrznej panel szklany na powierzchni skrzydła. Wykorzystano tu estetyczne szkło barwione w masie – szyba czarna, charakteryzujące się niską przepuszczalnością światła.

Szkło pokryte jest sitodrukiem (od środka). To rozwiązanie o wysokiej trwałości i wytrzymałości mechanicznej, odporności na działanie światła i czynników atmosferycznych oraz wysokiej odporności na naprężenia termiczne uzyskane poprzez malowanie wzoru po obwodzie termoutwardzalną farbą ceramiczną.

MODEL P.4

Woodec Dąb Turner*

| | |
|-----------------------|---------------------------------------|
| STANDARD | cena od 4 797 5 900,31 zł |
| OPTIMUM | cena od 6 289 7 735,47 zł |
| OPTIMUM ENERGY | cena od 6 989 8 596,47 zł |
| PREMIUM ENERGY | cena od 7 069 8 694,87 zł |

Cennik NETTO | **BRUTTO zł**

Opcje dodatkowe – sprawdź od str.18

KOLEKCJA **CLASSIC**



MODEL C.1

Czarny, ramki dwustronne

| | |
|-----------------------|---------------------------------------|
| STANDARD | cena od 3 139 3 860,97 zł |
| OPTIMUM | cena od 4 829 5 939,67 zł |
| OPTIMUM ENERGY | cena od 5 659 6 960,57 zł |
| PREMIUM ENERGY | cena od 5 759 7 083,57 zł |



MODEL C.2

Czarny, ramki dwustronne

| | |
|-----------------------|---------------------------------------|
| STANDARD | cena od 3 139 3 860,97 zł |
| OPTIMUM | cena od 4 829 5 939,67 zł |
| OPTIMUM ENERGY | cena od 5 659 6 960,57 zł |
| PREMIUM ENERGY | cena od 5 759 7 083,57 zł |



MODEL C.3

Czarny, ramki dwustronne

| | |
|-----------------------|---------------------------------------|
| STANDARD | cena od 3 719 4 574,37 zł |
| OPTIMUM | cena od 5 299 6 517,77 zł |
| OPTIMUM ENERGY | cena od 6 109 7 514,07 zł |
| PREMIUM ENERGY | cena od 6 209 7 637,07 zł |

CENA PODSTAWOWA MODELU ZAWIERA:

DRZWI: wykończone Blachą Stalową Laminowaną (skrzydło szer. '80' – '100' + ościeżnica z progiem) wyposażone w zamek listwowy z hakami, regulowane zaczepy, bolce antywyważeniowe oraz regulowane zawiasy 3D z nasadkami

AKCESORIA W KOLORZE SREBRNYM (Inox)

(klamka GARDO / GARDO TOP z rozetą górną, komplet wkładek klasy B)



Ramka aluminiowa w modelach pełnych, ramka PVC w modelach przeszklonych



MODEL C.4

Czarny, ramki dwustronne

| | |
|-----------------------|---------------------------------------|
| STANDARD | cena od 4 429 5 447,67 zł |
| OPTIMUM | cena od 6 029 7 415,67 zł |
| OPTIMUM ENERGY | cena od 6 709 8 252,07 zł |
| PREMIUM ENERGY | cena od 6 809 8 375,07 zł |



Stwórz harmonię w domu –
dopasuj drzwi wewnętrzne PORTA
do modelu i kolorystyki drzwi
zewnętrznych.

widok od wewnątrz

drzwi wejściowe: PORTA THERMO C.2, Czarny, klamka Apollo,
naświetla boczne 500, szyba przezroczysta

dopasowane drzwi wewnętrzne PORTA: POWIETRZE P.3, Fiord

Cennik NETTO | **BRUTTO zł**

Opcje dodatkowe – sprawdź od str.18

Dostępne szyby – sprawdź str. 24

Modele C.1, C.2 w klasie RC2 (bez dopłaty)
dla pakietu OPTIMUM I OPTIMUM ENERGY I PREMIUM ENERGY

NOWOŚĆ

KOLEKCJA **RETRO**

DOSTĘPNA OD MAJA 2025



MODEL R.1

Oliwkowy szary RAL 7033*,
ramki dwustronne

| | |
|-----------------------|---------------------------------------|
| STANDARD | cena od 4 177 5 137,71 zł |
| OPTIMUM | cena od 5 659 6 960,57 zł |
| OPTIMUM ENERGY | cena od 6 509 8 006,07 zł |
| PREMIUM ENERGY | cena od 6 589 8 104,47 zł |



MODEL R.2

Oliwkowy szary RAL 7033*,
ramki dwustronne

| | |
|-----------------------|---------------------------------------|
| STANDARD | cena od 4 477 5 506,71 zł |
| OPTIMUM | cena od 5 959 7 329,57 zł |
| OPTIMUM ENERGY | cena od 6 809 8 375,07 zł |
| PREMIUM ENERGY | cena od 6 889 8 473,47 zł |



MODEL R.3

Oliwkowy szary RAL 7033*,
ramki dwustronne

| | |
|-----------------------|---------------------------------------|
| STANDARD | cena od 4 877 5 998,71 zł |
| OPTIMUM | cena od 6 359 7 821,57 zł |
| OPTIMUM ENERGY | cena od 7 209 8 867,07 zł |
| PREMIUM ENERGY | cena od 7 289 8 965,47 zł |

CENA PODSTAWOWA MODELU ZAWIERA:

DRZWI: wykończone Blachą Stalową Laminowaną (skrzydło szer. '80' – '100' + ościeżnica z progiem) wyposażone w zamek listwowy z hakami, regulowane zaczepy, bolce antywyważeniowe oraz regulowane zawiasy 3D z nasadkami

AKCESORIA W KOLORZE SREBRNYM (Inox)

(klamka GARDO / GARDO TOP z rozetą górną, komplet wkładek klasy B)



Ramka aluminiowa
o klasycznym profilu

*Kolekcja kolorów lakierów Premium 2025 / 2026 niedostępna w pakiecie PREMIUM ENERGY, sprawdź dopłaty str. 18.



MODEL R.4

Oliwkowy szary RAL 7033*,
ramki dwustronne

| | |
|-----------------------|---------------------------------------|
| STANDARD | cena od 4 877 5 998,71 zł |
| OPTIMUM | cena od 6 359 7 821,57 zł |
| OPTIMUM ENERGY | cena od 7 209 8 867,07 zł |
| PREMIUM ENERGY | cena od 7 289 8 965,47 zł |



MODEL R.5

Oliwkowy szary RAL 7033*,
ramki dwustronne

| | |
|-----------------------|--|
| STANDARD | cena od 6 177 7 597,71 zł |
| OPTIMUM | cena od 7 659 9 420,57 zł |
| OPTIMUM ENERGY | cena od 8 509 10 466,07 zł |
| PREMIUM ENERGY | cena od 8 589 10 564,47 zł |



MODEL R.6

Oliwkowy szary RAL 7033*,
ramki dwustronne

| | |
|-----------------------|--|
| STANDARD | cena od 6 177 7 597,71 zł |
| OPTIMUM | cena od 7 659 9 420,57 zł |
| OPTIMUM ENERGY | cena od 8 509 10 466,07 zł |
| PREMIUM ENERGY | cena od 8 589 10 564,47 zł |

Cennik NETTO | **BRUTTO zł**

Opcje dodatkowe – sprawdź od str.18

Dostępne szyby – sprawdź str. 24

Modele R.1, R.2, R.3, R.4 w klasie RC2 (bez dopłaty)
dla pakietu OPTIMUM I OPTIMUM ENERGY I PREMIUM ENERGY

KOLORYSTYKA DRZWI

NOWOŚĆ

Kolekcja kolorów: Lakiery Premium 2025 / 2026*

dostępna w pakietach drzwi PORTA THERMO STANDARD, OPTIMUM i OPTIMUM ENERGY



Jasny Szary
RAL 7035



Szary
RAL 7042



Antracyt
RAL 7016



Niebieski Szafirowy



Beżowo Szary
RAL 7044



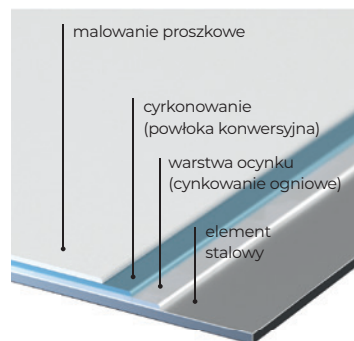
Oliwkowy Szary
RAL 7033



Ciemny Zielony



Bordowy



Nowe wielowarstwowe wykończenie powierzchni drzwi PORTA THERMO w technologii malowania proszkowego. Lakierowane proszkowo powierzchnie są wyjątkowo odporne na oddziaływanie niekorzystnych warunków atmosferycznych i wilgoci.

*Kolory dostępne od maja 2025



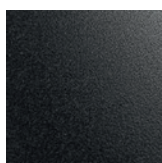
Pełna paleta kolorów RAL dostępna jest we wszystkich kolekcjach drzwi stalowych PORTA, na zamówienie specjalne, dopasowane do projektu architektonicznego lub indywidualnych potrzeb inwestora (realizacja przez zamówienie kontraktowe).

Wykończenie typu mat struktura zapewnia przyjemny dla oka i jednocześnie elegancki efekt rozproszenia światła na całym skrzydle drzwi.

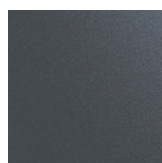
Dopłata za kolory z kolekcji lakierów Premium

| | |
|--------------------------|---------------------|
| kolekcja drzwi RETRO | 300 369,00 |
| pozostałe kolekcje drzwi | 600 738,00 |

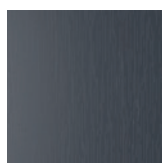
Blacha Stalowa Laminowana



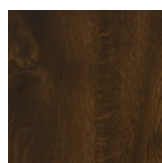
Czarny



Antracyt



Antracyt
Struktura Synchro



Orzech



Dąb Złoty



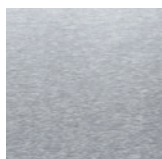
Dąb Winchester



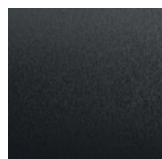
Wodec Dąb
Turner*

*Kolor Wodec Dąb Turner niedostępny w pakiecie STANDARD.

Akcesoria i detale w kolorach

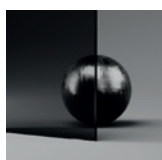


Inox



Czarny Szczotkowany
(za dopłatą)

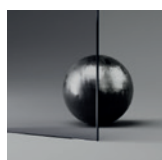
Dostępne szyby, więcej informacji na str. 24



Czarna



Reflex Grafit



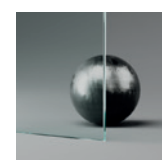
Grafit



Lustro Weneckie



Matowa

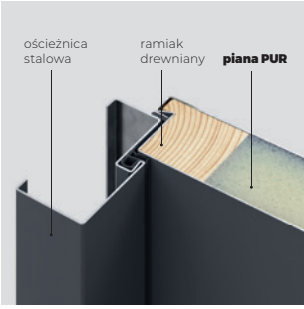
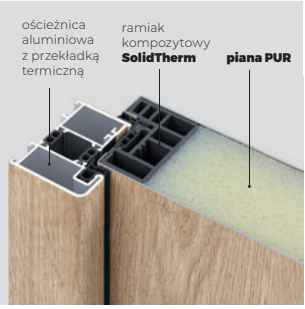
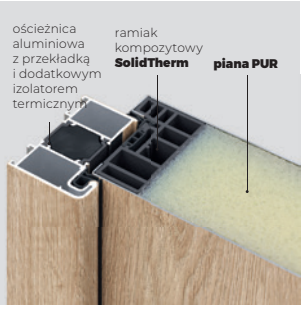
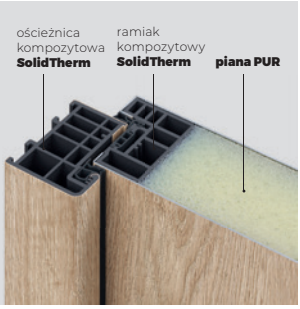


Przezroczysta

DOPASUJ DO SWOICH POTRZEB

Poznaj dostępne pakiety

NAJBARDZIEJ
ENERGOOSZCZĘDNY

| STANDARD | OPTIMUM | OPTIMUM ENERGY | PREMIUM ENERGY |
|--|---|---|--|
| <p>Ud=1,1</p> <p>izolacyjność termiczna [W/m²K]</p> <p>dla drzwi przeszklonych Ud = do 1,2 W/m2K</p> | <p>Ud=0,73</p> <p>izolacyjność termiczna [W/m²K]</p> <p>dla drzwi przeszklonych Ud = do 0,81 W/m2K</p> | <p>Ud=0,61</p> <p>izolacyjność termiczna [W/m²K]</p> <p>dla drzwi przeszklonych Ud = do 0,69 W/m2K</p> | <p>Ud=0,57</p> <p>izolacyjność termiczna [W/m²K]</p> <p>dla drzwi przeszklonych Ud = do 0,65 W/m2K</p> |
|  <p>ościeżnica stalowa ramiak drewniany pianą PUR</p> |  <p>ościeżnica aluminiowa z przekładką termiczną ramiak kompozytowy SolidTherm pianą PUR</p> |  <p>ościeżnica aluminiowa z przekładką i dodatkowym izolatorem termicznym ramiak kompozytowy SolidTherm pianą PUR</p> |  <p>ościeżnica kompozytowa SolidTherm ramiak kompozytowy SolidTherm pianą PUR</p> |
| <p>konstrukcja skrzydła</p> <p>poszycie skrzydła: płaszcz z blachy stalowej ocynkowanej</p> <p>rama drewniana + wypełnienie pianą PUR</p> | <p>konstrukcja skrzydła</p> <p>poszycie skrzydła: płaszcz z blachy stalowej ocynkowanej</p> <p>rama kompozytowa + wypełnienie pianą PUR</p> | <p>konstrukcja skrzydła</p> <p>poszycie skrzydła: płaszcz z blachy stalowej ocynkowanej</p> <p>rama kompozytowa + wypełnienie pianą PUR</p> | <p>konstrukcja skrzydła</p> <p>poszycie skrzydła: płaszcz z blachy stalowej ocynkowanej</p> <p>rama kompozytowa + wypełnienie pianą PUR</p> |
| <p>3 przylgi 3 bolce antywyważeniowe</p> | <p>4 przylgi 6 bolców antywyważeniowych</p> | <p>4 przylgi 6 bolców antywyważeniowych</p> | <p>4 przylgi 6 bolców antywyważeniowych</p> |
| <p>grubość 54 mm</p> | <p>grubość 66 mm</p> | <p>grubość 78 mm</p> | <p>grubość 66 mm</p> |
| <p>ościeżnica stalowa</p> | <p>ościeżnica aluminiowa</p> | <p>ościeżnica aluminiowa</p> | <p>ościeżnica kompozytowa</p> |
| <p>✗</p> | <p>możliwość dodania naświetli</p> | <p>możliwość dodania naświetli</p> | <p>✗</p> |
| <p>próg stalowy</p> | <p>próg aluminiowo kompozytowy wzmacniający termoizolację</p> | <p>próg aluminiowo kompozytowy wzmacniający termoizolację</p> | <p>próg aluminiowo kompozytowy wzmacniający termoizolację</p> |
| <p>klamka standard</p> | <p>klamka premium o podwyższonych parametrach bezpieczeństwa RC2</p> | <p>klamka premium o podwyższonych parametrach bezpieczeństwa RC2</p> | <p>klamka premium o podwyższonych parametrach bezpieczeństwa RC2</p> |

Dzięki zastosowaniu unikalnej konstrukcji kompozytowej SolidTherm stworzyliśmy drzwi o doskonałych parametrach przenikalności cieplnej, spełniających wymogi programu „Czyste Powietrze”.

Nasz kompozyt **SolidTherm** to specjalnie zaprojektowana mieszanka ABS i włókna szklanego, która: nadaje sztywność i wytrzymałość konstrukcji drzwi, stanowi doskonałą termoizolację, nie pochłania wilgoci, nie odkształca się przy wahaniami temperatury, nie ma tendencji do odkształcania naroży drzwi, jest w 100% recyklingowalna.

PAKIET OPTIMUM ENERGY, model G.1, kolor Woodec Dąb Turner

ramka anodowana

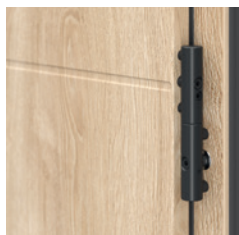
w kolekcji GLASS – większa estetyka i odporność na uszkodzenia



niezależne bolce antywyważeniowe



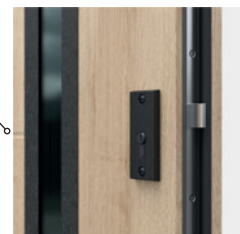
zaczep zamka w ościeżnicy z regulacją docisku



zawias z regulacją 3D w kolorze czarnym z dodatkową nasadką ochronną



hak zamka listwowego



szyld górny, zamek dodatkowy



zamek główny

AKCESORIA — PRÓG ŁĄCZONY Z OŚCIEŻNICĄ.

Wyróżniamy progi:

— Próg aluminiowo-kompozytowy występuje w 3 rozmiarach:

- Próg aluminiowo-kompozytowy w rozmiarze 80 mm – drzwi otwierane do wewnątrz (pakiet OPTIMUM, PREMIUM ENERGY)
- Próg aluminiowo-kompozytowy w rozmiarze 85 mm – drzwi otwierane do wewnątrz (pakiet OPTIMUM ENERGY)
- Próg aluminiowo-kompozytowy w rozmiarze 80 mm (prosty profil) – drzwi otwierane na zewnątrz (pakiet OPTIMUM, OPTIMUM ENERGY, PREMIUM ENERGY)

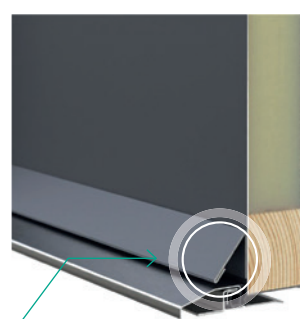
— Próg ze stali nierdzewnej (pakiet STANDARD)



Próg 80 mm
do drzwi otwieranych na
zewnątrz



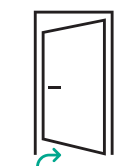
Próg 80 mm / 85 mm
do drzwi otwieranych do
wewnątrz



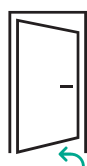
Próg ze stali nierdzewnej
100 mm

Zwróć uwagę! Okapnik występuje w drzwiach otwieranych do wewnątrz i jest montowany przy dolnej krawędzi skrzydła. Zapobiega wlewaniu się wody (deszczu, śniegu) do domu. W pakiecie STANDARD wyraźny element montowany do płaszcza skrzydła, w pozostałych pakietach minimalistyczna listwa (oznaczone na detalach).

Strona otwierania



Lewe od wewnątrz



Prawe od wewnątrz



Lewe od zewnątrz



Prawe od zewnątrz

DOPASUJ DO SWOICH POTRZEB

Dostępne sposoby otwierania



klamka + klamka



klamka + pochwyt



klamka + gałka



kontrola dostępu,
zamek SMART
w pakietach
OPTIMUM ENERGY
i PREMIUM ENERGY

Klamki do pakietów OPTIMUM, OPTIMUM ENERGY, PREMIUM ENERGY

| klamka GARDO TOP z szyldem górnym | klamko-klamka | klamko-gałka |
|-----------------------------------|----------------------|---------------------|
| inox, czarny | 270 332,10* | 291 357,93 |
| klamka APOLLO z szyldem górnym | klamko-klamka | klamko-gałka |
| inox | 475 584,25 | 515 633,45 |
| czarny | 545 670,35 | 595 731,85 |



GARDO TOP
klamko-klamka
z zabezpieczeniem wkładki
(flex) w standardzie



APOLLO
klamko-gałka
bez zabezpieczenia wkładki
(flex)

Istnieje możliwość zamówienia klamki APOLLO z opcją zabezpieczenia wkładki (flex) – dopłata 70 | **86,10**



inox



czarny

* pozycja wliczona w cenę zestawów na stronie 6-17. W przypadku zmiany okuć należy od kwoty zestawu odjąć wartość standardową wliczoną w cenę a dodać wartość zamiennie zastosowanego okucia.

Klamki do pakietu STANDARD

| klamka GARDO z szyldem górnym | klamko-klamka | klamko-gałka |
|-------------------------------|----------------------|---------------------|
| inox, czarny | 170 209,10* | 194 238,62 |
| klamka HAGA z szyldem górnym | klamko-klamka | klamko-gałka |
| inox | 250 307,50 | 310 381,30 |
| czarny | 350 430,50 | 430 528,90 |



GARDO
klamko-klamka



HAGA
klamko-gałka



inox



czarny

* pozycja wliczona w cenę zestawów na stronie 6-17. W przypadku zmiany okuć należy od kwoty zestawu odjąć wartość standardową wliczoną w cenę a dodać wartość zamiennie zastosowanego okucia.

Klamka SOLID SOLO do opcji z pochwytym

| klamka do zestawu z pochwytym | klamka z rozetą |
|-------------------------------|---------------------|
| inox, czarny | 315 387,45 |

Istnieje możliwość zamówienia klamki z opcją zabezpieczenia wkładki (flex) – dopłata 35 | **43,05**



inox



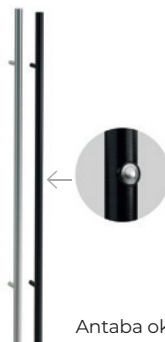
czarny



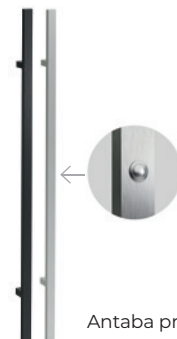
Pochwyty* DŁUGOŚĆ 1500 mm

| antaba okrągła, antaba prosta | bez przycisku | z przyciskiem |
|----------------------------------|---------------------|------------------------|
| inox | 630 774,90 | 980 1 205,40 |
| czarny | 810 996,30 | 1250 1 537,50 |

*Model M.3 dostępny tylko z pochwytem, modele M.4, C.1, C.2, C.4 i kolekcja RETRO niedostępne z pochwytem.



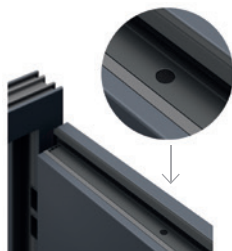
Antaba okrągła



Antaba prosta

Kontaktron do wszystkich sposobów otwierania

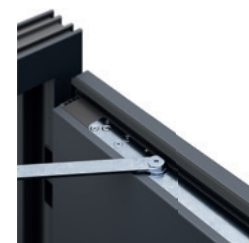
120 | **147,60**



Kontaktron jest czujnikiem, który dostarcza informację o tym, czy drzwi są zamknięte czy otwarte. Wbudowany w górną krawędź skrzydła, niewidoczny przy zamkniętych drzwiach. Jest to przydatne np. do instalacji alarmowych lub dozoru posesji.

Samozamykacz ukryty (OPTIMUM, OPTIMUM ENERGY)

1250 | **1 537,50**



Samozamykacz ukryty zamontowany wewnątrz skrzydła i ościeżnicy. Łączy funkcjonalność i estetykę – drzwi bez widocznych elementów mechanicznych

Samozamykacz ramieniowy z funkcją blokady

| | |
|---------------|---------------------|
| kolor srebrny | 570 701,10 |
| kolor czarny | 620 762,60 |



Samozamykacz szynowy z funkcją blokady (OPTIMUM, OPTIMUM ENERGY, PREMIUM ENERGY)

| | |
|---------------|-------------------------|
| kolor srebrny | 1 050 1 291,50 |
| kolor czarny | 1 100 1 353,00 |



Wizjer (STANDARD)

| | |
|---------------|-------------------|
| kolor srebrny | 20 24,60 |
| kolor czarny | 20 24,60 |

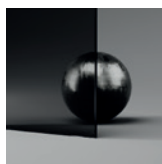


Wizjer panoramiczny (OPTIMUM, OPTIMUM ENERGY, PREMIUM ENERGY)

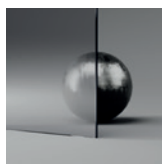
| | |
|---------------|---------------------|
| kolor srebrny | 100 123,00 |
| kolor czarny | 125 153,75 |



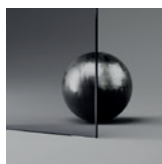
Dostępne szyby



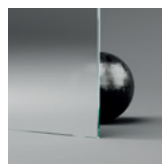
Czarna*



Reflex Grafit*



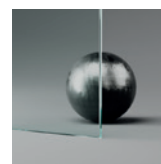
Grafit



Lustro Weneckie



Matowa



Przezroczysta

* Szyby niedostępne w modelu C.4. / Szyba czarna i lustro weneckie za dopłatą.

Wykorzystujemy szyby:

- bezpieczną 33.1 charakteryzującą się podwyższoną wytrzymałością na uderzenia (po uderzeniu szkło pęka, ale jego kawałki trzymane są na nieszkodzonej warstwie folii PVB)
- lub P4 (szybę antywłamaniową 44.4) oferującą najwyższy poziom ochrony przed włamaniem pośród szyb bezpiecznych.

Pakiet 3 szybowy/2 komorowy stosowany jest w drzwiach STANDARD, OPTIMUM, PREMIUM ENERGY, naświetlach.

Pakiet 4 szybowy/3 komorowy występuje w drzwiach OPTIMUM ENERGY.

W pakietach szybowych stosujemy ciepłą ramkę wewnętrzną w kolorze czarnym o podwyższonych parametrach termoizolacji.

Dopłaty do szyb w drzwiach do modelu drzwi

| | |
|------------------------------|-----------------------|
| Lustro Weneckie | 250 307,50 |
| Szyba Czarna: | |
| drzwi z pakietu STANDARD | 790 971,70 |
| drzwi z pozostałych pakietów | 920 1 131,60 |

Dopłaty do szyb w naświetlach / cena za m²

| | |
|---------------------------|-----------------------|
| Lustro Weneckie | 250 307,50 |
| Szyba Czarna | 920 1 131,60 |
| Szyba w wersji RC2 | 340 418,20 |

Wkładki

| | PAKIET STANDARD | PAKIET OPTIMUM, PREMIUM ENERGY | PAKIET OPTIMUM ENERGY |
|---|---------------------|--------------------------------|-----------------------|
| wkładki kl. B (komplet 2 szt.)* | 198 243,54 | 180 221,40 | 200 246,00 |
| wkładka kl. B przy opcji z pochwytem (1 szt.) | 90 110,70 | 140 172,20 | 160 196,80 |
| wkładki z funkcją awaryjną (komplet 2 szt.) | - | 190 233,70 | 210 258,30 |
| wkładki z funkcją awaryjną (1 szt.) | - | 150 184,50 | 170 209,10 |
| wkładki budowlane (komplet 2 szt.) | - | 240 295,20 | 260 319,80 |
| wkładki budowlane (1 szt.) | - | 200 246,00 | 220 270,60 |



wkładka klucz-klucz
dostępne kolory: czarny,
srebrny

W cenie zestawu drzwi PORTA THERMO są uwzględnione 2 wkładki kl. B rozmiarem dopasowane do wybranego pakietu (wkładki w systemie jednego klucza – 5 szt.).

W przypadku opcji z pochwytem jest to 1 wkładka kl. B rozmiarem dopasowana do wybranego pakietu (wkładka w systemie jednego klucza – 3 szt.).

W PAKIETACH OPTIMUM, OPTIMUM ENERGY, PREMIUM ENERGY istnieje możliwość zmiany wkładki na wkładkę:

- z funkcją awaryjną: pozwala odkluczyć drzwi mimo pozostawionego klucza od strony wewnętrznej
- budowlaną: zawiera 2 klucze budowlane na czas budowy lub remontu i 5 kluczy docelowych (użycie klucza docelowego trwale rozkodowuje klucze budowlane).

*pozycja wliczona w cenę zestawów na stronie 6-17. W przypadku zmiany okuć należy od kwoty zestawu odjąć wartość standardową wliczoną w cenę a dodać wartość zamiennie zastosowanego okucia.

zmiana koloru wkładki na czarną (do ceny wkładki) – dotyczy wszystkich pakietów i typów wkładek 60 | **73,80**



komplet
dostępne kolory: czarny,
srebrny

Pozostałe dopłaty

DOPLATY PAKIET STANDARD

- elektrozaczep z funkcją rolki (dzień / noc) do rozwiązań: 260 | **319,80**
klamka + pochwytem / klamka + gałka
- wzmocnienie pod samozamykacz 100 | **123,00**

DOPLATY PAKIET OPTIMUM, OPTIMUM ENERGY, PREMIUM ENERGY

- elektrozaczep z funkcją rolki (dzień / noc) do rozwiązań: 260 | **319,80**
klamka + pochwytem / klamka + gałka
- elektrozaczep z funkcją rolki + kontaktron, do rozwiązań: 280 | **344,40**
klamka + pochwytem / klamka + gałka
- ZASILACZ 12 V Dedykowany do rozwiązań pochwytem 140 | **172,20**
z przyciskiem
- wzmocnienie pod samozamykacz 100 | **123,00**

DRZWI NA WYMIAR

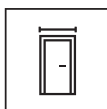
– DOPASUJ DO SWOICH POTRZEB



PORTA THERMO R3, Oliwkowy Szary RAL 7033,
Klamka Apollo, naświetle boczne

Dopasowanie wymiarowe:

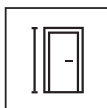
- szerokości co 10 mm
- wysokości powyżej standardowej co 10 mm
- wysokości poniżej standardowej – maksymalnie do 70 mm niższe drzwi w zakresie co 10 mm



SZEROKOŚĆ dostępna co 10 mm w zakresie „80-100”

Dostępny zakres Sz:

- Pakiet STANDARD: 930-1130 mm
- Pakiet OPTIMUM, OPTIMUM ENERGY, PREMIUM ENERGY: 954-1154 mm



WYSOKOŚĆ dostępna co 10 mm od wysokości standardowej do max 300 mm wyżej:

Dostępny zakres Hz:

- Pakiet STANDARD: 2010-2380 mm
- Pakiet OPTIMUM, OPTIMUM ENERGY, PREMIUM ENERGY: 2015-2385 mm

PORTA THERMO – DRZWI NA WYMIAR!

Dopasowanie szerokości drzwi bez dopłaty!

- szerokości drzwi co 10 mm w zakresie: PAKIET STANDARD Sz = 930-1130 mm / PAKIETY OPTIMUM, OPTIMUM ENERGY, PREMIUM ENERGY Sz = 954-1154 mm

Drzwi niższe bez dopłaty!

- od Hz = 2010 mm do 2080 mm dla PAKIETU STANDARD
- od Hz = 2015 mm do 2085 mm dla PAKIETÓW OPTIMUM, OPTIMUM ENERGY i PREMIUM ENERGY

Obniżona dopłata za drzwi wyższe – 280 | 344,40

- od Hz = 2090 mm do 2380 mm dla PAKIETU STANDARD (co 10 mm)
- od Hz = 2095 mm do 2385 mm dla PAKIETÓW OPTIMUM, OPTIMUM ENERGY i PREMIUM ENERGY (co 10 mm)

Sprawdź szczegółowy cennik naświetli na str. 29

- szerokości naświetla bocznego w zakresie NS = 300-800 mm (co 10 mm)
- wysokości naświetla bocznego w zakresie HN = 2015-2385 mm (co 10 mm)
- szerokości naświetla górnego w zakresie NS = 954-2754 mm (co 10 mm)
- wysokości naświetla górnego w zakresie NH = 300-500 mm (co 10 mm)

CO ZYSKASZ Z MONTAŻEM SZCZELNYM TRÓJWARSTWOWYM?

- ciepły montaż ma kluczowe znaczenie w celu uzyskania właściwych parametrów i komfortu użytkowania drzwi – montaż w strefie docieplenia podnosi energooszczędność przegrody
- trzy warstwy montażu, mają zapewnić odprowadzenie wilgoci na zewnątrz przegrody (ściany) i niezatrzymanie jej w pianie
- odseparowanie posadzki domu od czynników zewnętrznych takich jak przemarzanie, wilgoć, przepływ powietrza pod progiem

W przypadku przeprowadzenia montażu przez Autoryzowaną Grupę Montażową PORTA, zyskasz 20 lat gwarancji na szczelność producenta trójwarstwowego systemu uszczelniania, firmy TYTAN WINS.

Uwaga: Zestaw jest dostępny w pakietach energooszczędnych: OPTIMUM, OPTIMUM ENERGY, PREMIUM ENERGY



ZESTAW DO MONTAŻU W MURZE BEZ PODWALINY

cena od 300 | **369,00**

ETAP BUDOWY

nowy dom
remont domu

SPOSÓB MONTAŻU

w murze
bez podwaliny progu

drzwi stawiane
na gotowej posadzce

ELEMENTY ZESTAWU

trójwarstwowy system uszczelnienia
(piana + folia w płynie wewnętrzna
+ folia w płynie zewnętrzna)



ZESTAW DO MONTAŻU W MURZE NA PODWALINIE

cena od 960 | **1 180,80**

ETAP BUDOWY

nowy dom z kanałem
na podwalinę w fundamencie

remont domu (konieczne
dodatkowe wykucie otworu
w posadzce na podwalinę)

SPOSÓB MONTAŻU

w murze
z podwaliną progu

drzwi stawiane
na podwalinie

ELEMENTY ZESTAWU

Elementy zawarte w zestawie do montażu
w murze bez podwaliny oraz podwalina
progu złożona z belek 150 mm i 150 mm



ZESTAW DO MONTAŻU W STREFIE DOCIEPLENIA NA PODWALINIE

cena od 2620 | **3 222,60**

ETAP BUDOWY

nowy dom ciepła belka
montowana do muru
+ podwalina

SPOSÓB MONTAŻU

w strefie docieplenia
z wykorzystaniem ciepłych
belek z podwaliną progu

drzwi stawiane
na podwalinie

ELEMENTY ZESTAWU

Elementy zawarte w zestawie do montażu
w murze na podwalinie oraz ciepłe belki
montażowe i zestaw elementów
mocujących



Sprawdź szczegółowy
cennik zestawów montażowych



Zobacz montaż drzwi PORTA THERMO
pakiet OPTIMUM ENERGY – Montaż w strefie
docieplenia

SPRAWDŹ, CO DODATKOWO ZYSKASZ Z KAŻDYM PAKIETEM

NAJBARDZIEJ
ENERGOOSZCZĘDNY

| STANDARD | OPTIMUM | OPTIMUM ENERGY | PREMIUM ENERGY |
|------------------|------------------|--|--|
| 2 LATA GWARANCJI | 2 LATA GWARANCJI | 2 LATA GWARANCJI | 2 LATA GWARANCJI |
| X | X | <p>DO 5 LAT OCHRONY</p> <p>W RAMACH PAKIETU BEZPIECZEŃSTWA PORTA*</p> <p>Regulacja i konserwacja drzwi przy każdej wizycie serwisowej</p> <p>Szybkie zgłoszenie usterki w e-koncie klienta 24/7</p> | <p>DO 5 LAT OCHRONY</p> <p>W RAMACH PAKIETU BEZPIECZEŃSTWA PORTA*</p> <p>Regulacja i konserwacja drzwi przy każdej wizycie serwisowej</p> <p>Szybkie zgłoszenie usterki w e-koncie klienta 24/7</p> |
| X | X | X | <p>BADANIE TERMOWIZYJNE**</p> <p>Potwierdzenie jakości montażu oraz poziomu termoizolacji produktu</p> |

*** Bezpłatnie przy zakupie zestawu montażu trójwarstwowego do drzwi PORTA THERMO oraz usłudze montażu Autoryzowanej Grupy Montażowej PORTA. Zapoznaj się ze szczegółami regulaminu: <https://www.porta.com.pl/drzwi-zewnetrzne-do-domu/pomiar-i-montaz> www.porta.com.pl/drzwi-zewnetrzne-do-domu/pakiet-bezpieczenstwa

TABELE WYMIARÓW DRZWI

DRZWI WEJŚCIOWE ZEWNĘTRZNE PORTA THERMO*

| | ROZMIAR | S _s | H _s | D _s | S ₀ | H ₀ | O _s | O _w | S _z | H _z | T _{s/w} |
|-----------------------|---------|----------------|----------------|----------------|----------------|----------------|----------------|----------------|----------------|----------------|------------------|
| PAKIET STANDARD | 80 | 868 | 2040 | 54 | 950 | 2090 | 820 | 2008 | 930 | 2080 | +10 /+5 |
| | 85 | 918 | | | 1000 | | 870 | | 980 | | |
| | 90 | 968 | | | 1050 | | 920 | | 1030 | | |
| | 95 | 1018 | | | 1100 | | 970 | | 1080 | | |
| | 100 | 1068 | | | 1150 | | 1020 | | 1130 | | |
| PAKIET OPTIMUM | 80 | 885 | 2038 | 66 | 974 | 2095 | 834 | 2005 | 954 | 2085 | +10 /+5 |
| | 85 | 935 | | | 1024 | | 884 | | 1004 | | |
| | 90 | 985 | | | 1074 | | 934 | | 1054 | | |
| | 95 | 1035 | | | 1124 | | 984 | | 1104 | | |
| | 100 | 1085 | | | 1174 | | 1034 | | 1154 | | |
| PAKIET OPTIMUM ENERGY | 80 | 885 | 2038 | 78 | 974 | 2095 | 834 | 2005 | 954 | 2085 | +10 /+5 |
| | 85 | 935 | | | 1024 | | 884 | | 1004 | | |
| | 90 | 985 | | | 1074 | | 934 | | 1054 | | |
| | 95 | 1035 | | | 1124 | | 984 | | 1104 | | |
| | 100 | 1085 | | | 1174 | | 1034 | | 1154 | | |
| PAKIET PREMIUM ENERGY | 80 | 885 | 2038 | 66 | 974 | 2095 | 834 | 2005 | 954 | 2085 | +10 /+5 |
| | 85 | 935 | | | 1024 | | 884 | | 1004 | | |
| | 90 | 985 | | | 1074 | | 934 | | 1054 | | |
| | 95 | 1035 | | | 1124 | | 984 | | 1104 | | |
| | 100 | 1085 | | | 1174 | | 1034 | | 1154 | | |

* wymiary dla wysokości standard, przy zmianie wysokości, wymiar HS, HO, OW, HB, HZ jest odpowiednio dopasowany w zakresach - 70 do +300 mm

* wymiary Hs, Hz, H0 zwiększają się o 3mm gdy zastosowany jest samozamykacz ukryty

NAŚWIETLA DO DRZWI PORTA THERMO*

| | NH | Now | NS | Nos |
|------------------|-------------|-------------|------|------|
| NAŚWIETLA BOCZNE | 2085 | 1967 | 300 | 182 |
| | | | 400 | 282 |
| | | | 500 | 382 |
| | | | 600 | 482 |
| | | | 700 | 582 |
| | | | 800 | 682 |
| NAŚWIETLA GÓRNE | 300/400/500 | 182/282/382 | 954 | 836 |
| | | | 1004 | 886 |
| | | | 1054 | 936 |
| | | | 1104 | 986 |
| | | | 1154 | 1036 |
| | | | 1204 | 1086 |
| | | | 1254 | 1136 |
| | | | 1304 | 1186 |
| | | | 1354 | 1236 |
| | | | 1404 | 1286 |
| | | | 1454 | 1336 |
| | | | 1504 | 1386 |
| | | | 1554 | 1436 |
| | | | 1604 | 1486 |
| | | | 1654 | 1536 |
| | | | 1704 | 1586 |
| | | | 1754 | 1636 |
| | | | 1804 | 1686 |
| | | | 1854 | 1736 |
| | | | 1904 | 1786 |
| | | | 1954 | 1836 |
| | | | 2004 | 1886 |
| | | | 2054 | 1936 |
| | | | 2104 | 1986 |
| | | | 2154 | 2036 |
| | | | 2204 | 2086 |
| 2254 | 2136 | | | |
| 2304 | 2186 | | | |
| 2354 | 2236 | | | |
| 2404 | 2286 | | | |
| 2454 | 2336 | | | |
| 2504 | 2386 | | | |
| 2554 | 2436 | | | |
| 2604 | 2486 | | | |
| 2654 | 2536 | | | |
| 2704 | 2586 | | | |
| 2754 | 2636 | | | |

A Dopasowanie szerokości naświetla górnego w zakresie NS 954-2754 mm

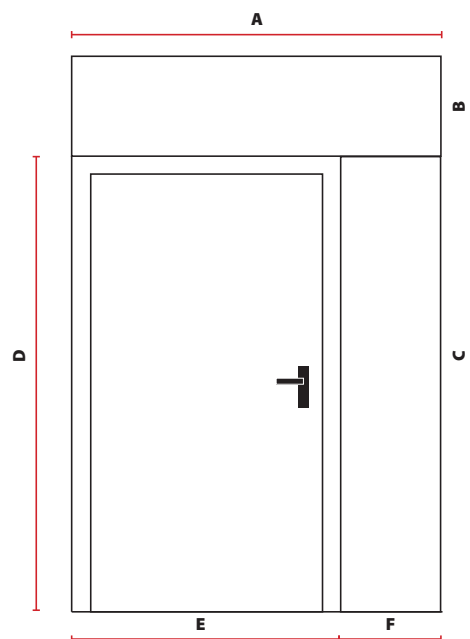
B Dopasowanie wysokości naświetla górnego w zakresie NH 300-500 mm (co 10 mm)

C Dopasowanie wysokości naświetla bocznego w zakresie NH 2015-2385 mm (co 10 mm)

D Dopasowanie wysokości drzwi co 10 mm w zakresie: standard H_z = 2010 - 2380 mm optimum H_z = 2015 - 2385 mm premium H_z = 2015 - 2385 mm

E Dopasowanie szerokości drzwi co 10 mm w zakresie: Standard S_z = 930-1130 mm Optimum S_z = 954-1154 mm Premium S_z = 954-1154 mm

F Dopasowanie szerokości naświetla bocznego w zakresie NS 300-800mm (co 10 mm)



LEGENDA DO WYMIARÓW

- S_s** całkowita szerokość skrzydła drzwiowego (łącznie z przylgami)
- H_s** całkowita wysokość skrzydła drzwiowego (łącznie z przylgą)
- D_s** grubość skrzydła drzwiowego
- S₀** szerokość otworu w murze przygotowanego do osadzenia ościeżnicy
- H₀** wysokość otworu w murze przygotowanego do osadzenia ościeżnicy, mierzone od poziomu wykończonej podłogi
- O_s** szerokość w świetle ościeżnicy
- O_w** wysokość w świetle ościeżnicy (mierzona od poziomu wykończonej podłogi)
- S_z** szerokość całkowita ościeżnicy
- H_z** wysokość całkowita ościeżnicy
- T_{s/w}** dopuszczalna tolerancja odchyłki szerokości | wysokości otworu w murze
- NS** szerokość całkowita naświetla
- NH** wysokość całkowita naświetla
- Nos** widzialna szerokość przeszklenia
- Now** widzialna wysokość przeszklenia

* wymiary dla wysokości standard, przy zmianie wysokości drzwi, wymiar NH, NOW naświetla bocznego jest odpowiednio dopasowany

DOPASUJ DO SWOICH POTRZEB

Naświetla dla pakietu OPTIMUM i OTIMUM ENERGY

Tabela 1 / naświetla boczne (wymiary w mm)

| ZAKRES WYSOKOŚĆ | SZEROKOŚĆ | | | | | |
|--------------------|------------------------|------------------------|------------------------|------------------------|------------------------|------------------------|
| | 300 | 310-400 | 410-500 | 510-600 | 610-700 | 710-800 |
| 2085 | 2150 2 644,50 | 2270 2 792,10 | 2510 3 087,30 | 2780 3 419,40 | 3050 3 751,50 | 3310 4 071,30 |
| 2185 | 2190 2 693,70 | 2310 2 841,30 | 2600 3 198,00 | 2880 3 542,40 | 3150 3 874,50 | 3430 4 218,90 |
| 2285 | 2230 2 742,90 | 2350 2 890,50 | 2660 3 271,80 | 2970 3 653,10 | 3240 3 985,20 | 3550 4 366,50 |
| 2385 | 2280 2 804,40 | 2400 2 952,00 | 2720 3 345,60 | 3050 3 751,50 | 3380 4 157,40 | 3710 4 563,30 |

Tabela 2a / naświetla górne - wymiary max (2x naświetle boczne 800)

| ZAKRES WYSOKOŚĆ | SZEROKOŚĆ | | | | | | |
|--------------------|------------------------|------------------------|------------------------|------------------------|------------------------|------------------------|------------------------|
| | 954 | 964-1054 | 1064-1154 | 1164-1254 | 1264-1354 | 1364-1454 | 1464-1554 |
| 300 | 1490 1 832,70 | 1530 1 881,90 | 1590 1 955,70 | 1680 2 066,40 | 1740 2 140,20 | 1760 2 164,80 | 1810 2 226,30 |
| 310-400 | 1640 2 017,20 | 1680 2 066,40 | 1740 2 140,20 | 1830 2 250,90 | 1890 2 324,70 | 1910 2 349,30 | 1960 2 410,80 |
| 410-500 | 1760 2 164,80 | 1800 2 214,00 | 1840 2 263,20 | 1890 2 324,70 | 2010 2 472,30 | 2070 2 546,10 | 2110 2 595,30 |

Tabela 2b / naświetla górne - wymiary max (2x naświetle boczne 800)

| ZAKRES WYSOKOŚĆ | SZEROKOŚĆ | | | | | |
|--------------------|------------------------|------------------------|------------------------|------------------------|------------------------|------------------------|
| | 1564-1654 | 1664-1754 | 1764-1854 | 1864-1954 | 1964-2054 | 2064-2154 |
| 300 | 1860 2 287,80 | 1940 2 386,20 | 1960 2 410,80 | 2010 2 472,30 | 2060 2 533,80 | 2120 2 607,60 |
| 310-400 | 2010 2 472,30 | 2090 2 570,70 | 2110 2 595,30 | 2160 2 656,80 | 2210 2 718,30 | 2270 2 792,10 |
| 410-500 | 2170 2 669,10 | 2270 2 792,10 | 2310 2 841,30 | 2400 2 952,00 | 2460 3 025,80 | 2510 3 087,30 |

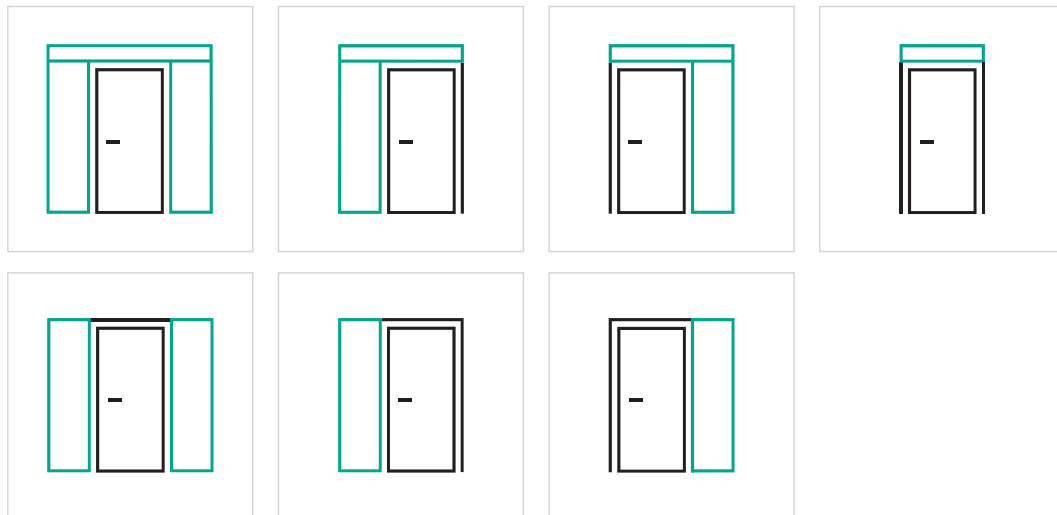
| ZAKRES WYSOKOŚĆ | SZEROKOŚĆ | | | | | |
|--------------------|------------------------|------------------------|------------------------|------------------------|------------------------|------------------------|
| | 2164-2254 | 2264-2354 | 2364-2454 | 2463-2554 | 2564-2654 | 2664-2754 |
| 300 | 2160 2 656,80 | 2200 2 706,00 | 2250 2 767,50 | 2300 2 829,00 | 2340 2 878,20 | 2390 2 939,70 |
| 310-400 | 2310 2 841,30 | 2350 2 890,50 | 2400 2 952,00 | 2450 3 013,50 | 2490 3 062,70 | 2540 3 124,20 |
| 410-500 | 2600 3 198,00 | 2660 3 271,80 | 2720 3 345,60 | 2780 3 419,40 | 2850 3 505,50 | 2910 3 579,30 |

DOPLATY DO SZYB W NAŚWIETLACH / CENA ZA M² NETTO | BRUTTO

Lustro weneckie - 250 | **307,50** Szyba czarna - 920 | **1 131,60** Szyba w wersji RC2 - 340 | **418,20**

NAŚWIETLA

Naświetla są dostępne z ościeżnicami aluminiowymi (pakiet OPTIMUM i OPTIMUM ENERGY). Każde naświetle boczne może być zamontowane zarówno po lewej jak i po prawej stronie drzwi – są uniwersalne pod względem kierunku. Poznaj wymiary na str. 29.



OTWIERANIE DRZWI NIGDY NIE BYŁO TAK PROSTE



1

OTWÓRZ DRZWI DOTYKAJĄC CZYTNIK

Otwieranie drzwi poprzez przyłożenie swojego palca do czytnika. Twój odcisk zapisuje się w czytniku lokalnie i na stałe, dzięki temu drzwi otworzysz niezależnie od tego czy będziesz akurat online czy offline.

2

OTWÓRZ DRZWI SMARTFONEM

Możesz zdalnie otworzyć drzwi, z każdego miejsca na świecie. Wystarczy, że zainstalujesz aplikację sterującą otwieraniem Twoich drzwi ekey bionyx.

3

WEJŚCIEZ DOSTĘPEM CZASOWYM

Po założeniu aplikacji, jako administrator i właściciel domu, możesz nadawać czasowy dostęp do otwierania drzwi. W ten sposób Twoi domownicy, goście, czy nawet współpracownicy, będą mogli wejść do Twojego domu, bez potrzeby posiadania klucza.


SMART (czytnik biometryczny ekey dLine, zamek z automatycznym ryglowaniem Winkhaus EAV3, zasilacz), dedykowany do rozwiązań pochwyty bez przycisku*

4360 | **5362,80**

* opcja dostępna w pakietach OPTIMUM ENERGY i PREMIUM ENERGY.

Skanuj QR kod
poznaj ofertę SMART
z czynnikiem linii papilarnych





ZAMEK SMART
KONTROLA DOSTĘPU
BEZPIECZNY DOM

NAŚWIETLA

Porta KMI Poland S.A., ul. Szkolna 54, 84-239 Bolszewo
Siedziba: Polska, woj. pomorskie, powiat wejherowski, miejscowość Bolszewo
Sąd Rejonowy Gdańsk-Północ w Gdańsku VIII Wydział Gospodarczy Krajowego Rejestru Sądowego,
Nr KRS: 0000 838 758, NIP: 585 000 62 04 Wysokość kapitału zakładowego: 125.704.899 zł w całości opłacony.

Niniejszy katalog produktów nie stanowi oferty w rozumieniu przepisów Kodeksu Cywilnego, ani zapewnienia w rozumieniu przepisu art. 4 ustawy z dnia 27.07.2002 r. o szczególnych warunkach sprzedaży konsumenckiej. **Firma Porta KMI Poland S.A. zastrzega sobie prawo wprowadzenia (bez uprzedzenia) zmian parametrów technicznych, wyposażenia, cen, warunków wydłużonej gwarancji oraz specyfikacji produktów.** Wszystkie ceny, zawarte w niniejszym Katalogu, stanowią średnie rynkowe ceny detaliczne produktów, określone na podstawie wybranej próbki transakcji dokonywanych przez dealerów i Autoryzowane Punkty Sprzedaży (APS). Ceny w Katalogu podane są w PLN. Niniejszy Katalog nie ustala cen odsprzedaży, zaś poszczególni dealerzy i APS indywidualnie określają ceny produktów Porta, w związku z czym ceny sprzedaży mogą się różnić w poszczególnych punktach sprzedaży. **Zawarte informacje są aktualne w chwili ukazania się niniejszej publikacji. Wszystkie poprzednie cenniki dotyczące tego samego asortymentu tracą ważność. Aktualne ceny i szczegółowa oferta dostępna również na www.porta.com.pl**

UWAGA! Ze względu na użytą technikę druku kolor prezentowanego produktu może różnić się od oryginału.



drzwi wejściowe: PORTA THERMO L.6, Beżowo Szary RAL 7044, pochwyty kwadratowy + klamka SOLO SOLID, naswietlenie boczne
dopasowane drzwi wewnętrzne: PORTA VECTOR Premium T, Kaszmir